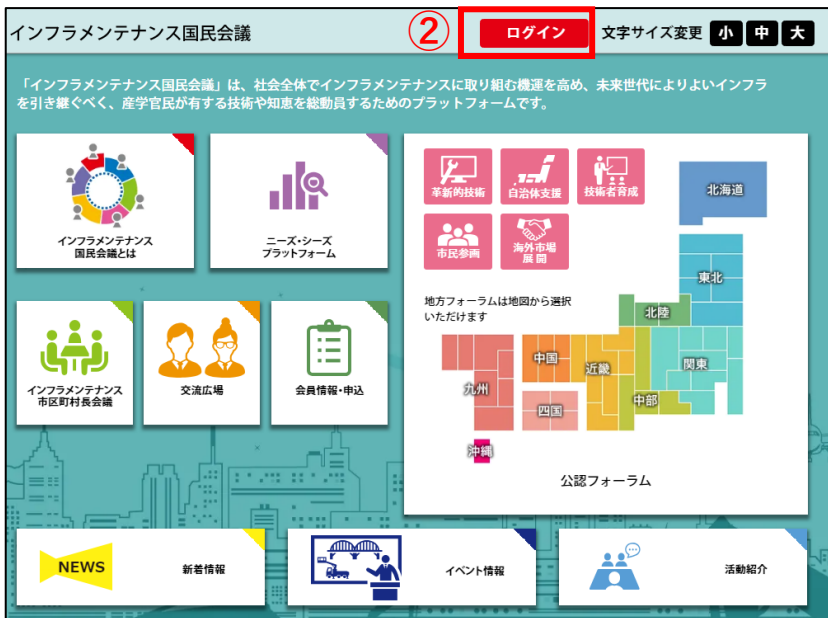




会員情報等変更手順



① ホームページトップ画面
 < <https://jcm.jp/> > にアクセスする。

② ログインボタンを押下する。



③ ログインID、パスワードを入力する。

④ ログインボタンを押下する。

※ ログインID、パスワードが不明の場合は「ログインID・パスワードをお忘れの方」から再発行を行う。



会員情報等変更手順

インフラメンテナンス国民会議 [TOPへ](#) [ログアウト](#) 文字サイズ変更 **小** **中** **大**

市区町村会議

5 所属企業情報

所属企業情報を変更すると、所属者全員の情報が変更されます。
 ※企業名は会員一覧に表示されている名称が変更になります。

会員種別
 行政会員

6 企業名
 株式会社●●●

企業名(フリガナ)
 ●●●

※社名・団体名だけを全角カタカナでご記入下さい
 例) 「株式会社ABC」の場合 → エービーシー

TEL
 03-1234-5678

郵便番号(ハイフンなし)
 1234567 郵便番号から住所を自動入力

都道府県
 東京都

住所1(市区町村)
 ●●●市

住所2(町・番地)
 ●●●1-2-3

住所(ビル名等)

ホームページ
 https://www.●●●.co.jp/

ドメイン
 ●●●.co.jp

7 [保存](#)

[退会する](#)

⑤左のメニューの「所属企業情報」を押下する。

⑥企業名等の情報を入力する。

⑦保存ボタンを押下する。

インフラメンテナンス国民会議 [TOPへ](#) [ログアウト](#) 文字サイズ変更 **小** **中** **大**

市区町村会議

所属企業情報

所属企業登録者一覧

8 登録情報

9 氏名
 姓 ●● 名 ●●

フリガナ
 姓 ●● 名 ●●

メールアドレス
 ●●●●●.co.jp

組織への会員追加承認メール受信 受け取る※ 受け取らない○

メルマガ受信 受け取る※ 受け取らない○

TEL
 03-1234-5678

所属情報
 ※本庁舎 その他拠点

所属部署・役職
 所属部署 ●●課 役職 ●●

10 [登録](#)

[退会する](#)

インフラメンテナンス国民会議

お問い合わせ | サイトマップ | プライバシーポリシー | リンク・著作権・免責事項

Copyright © 2023 インフラメンテナンス国民会議 All Rights Reserved.

⑧左のメニューの「登録情報」を押下する。

⑨氏名、メールアドレス等の情報を入力する。
 ※担当者を変更する場合は、ここで変更する。

⑩登録ボタンを押下する。