

前橋市道路管理課様との連携（課題解決）

試験施工：雑草抑制（エプロンと舗装との隙間及び空隙部）

目的：歩車道境界ブロックの車道側、歩道側から繁茂する雑草がドライバーや自転車通学者の視界の妨げになるため、安全を確保するための雑草抑制の試験施工を行う。

日時：令和6年2月21日（水）22日（木）9：30現地集合

場所：前橋市石関町付近（地図あり）

参加企業：①都市環境美化 草の根バスター

②カネコ種苗株式会社 * 目地張りシート

* 共に白崎コーポレーション社製品 * 強壯目地シート

③小泉製麻株式会社 イカスミ（歩道部のみお酢塗布）
全体

試験施工実施内容

・車道側5m、歩道側5m計10m
5mのうち2.5mづつ現況のまま、地際までカットした状態からそれぞれ試験施工を行う。* 1スパン2.5m

施工場所

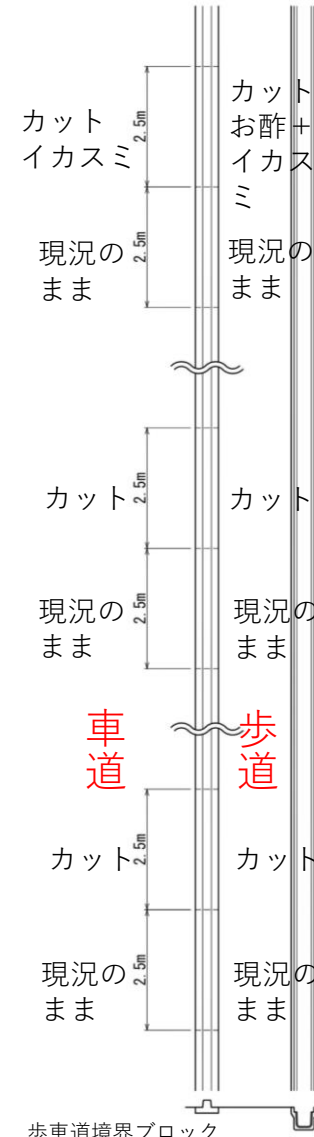


現況

カット後



試験施工場所の北側には前橋工業高校をはじめ、複数の教育機関があり。そのため、時間帯によっては時点通学の高校生が多数行き交う。



③小泉製麻
カット部のみ施工

②カネコ種苗
カット部のみ施工

①都市環境美化
全箇所施工

歩車道境界ブロック

落蓋式U字溝

都市環境美化 草の根バスター



前処理



セメント
ミルク注入



コーキングにて
仕上げ

施工日：2024年2月21日（水）～22日（木）

作業人員：3名

作業時間：各2時間程度

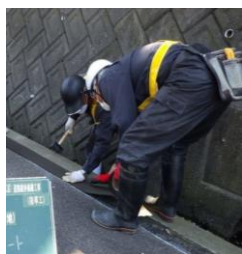
施工時の注意事項

特に車道部前処理時は、水・アスファルト破片等が飛散しない様にコンパネなどで対策を施す。

カネコ種苗(株) 目地張りシート、強壯目地シート



前処理



プライマー塗布後
シート貼り



施工完了

施工日：2024年2月21日（水）～22日（木）

・前処理（2.5m） 作業人員：1名 作業時間：約15分-30分

・目地バリシート敷設（2.5m） 作業人数：2名 作業時間：約30分-60分

・強草目地シート（2.5m） 作業人数：2名 作業時間：約30分-60分

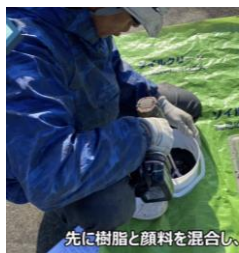
施工時の注意事項

・雨天時や施工現場が濡れている場合は施工不可。

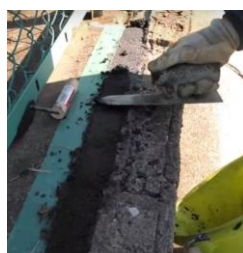
・目地バリ充填セメント施工後、翌日以降に硬化を確認してから目地バリシートを敷設する。

・車道部については安全が確認できる状況時のみ施工。

小泉製麻(株) イカ・スミ



材料攪拌



こて塗り
こて押さえ



施工完了

施工日：2024年2月21日（水）のみ

作業人員：2名

作業時間：2時間～4時間

施工時の注意事項

・雨天時は施工不可。施工面乾燥状態。

・車道部については状況を確認し、常に安全を確保する。

・歩道部についてはお酢を塗布後にイカスミ施工

試験施工～経過観察～評価まで 経過観察期間は約1年

施工後の経過観察（計4回）→報告

- ・ 4月末からGW後の状況
- ・ 7月末から8月上旬の状況
- ・ 9月末から10月上旬の状況
- ・ 12月末から翌年1月末頃の状況

概算工事費

都市環境美化

→現況のままから施工した場合とカットしてある状態からの概算工事費

カネコ種苗(株)

→カットしてある状態からの概算工事費

小泉製麻(株)

→カットしてある状態からの概算工事費

経過観察（抑制状況）と概算工事費（コストと施工性）を見比べながら活用できるか判断できるようにしていく。